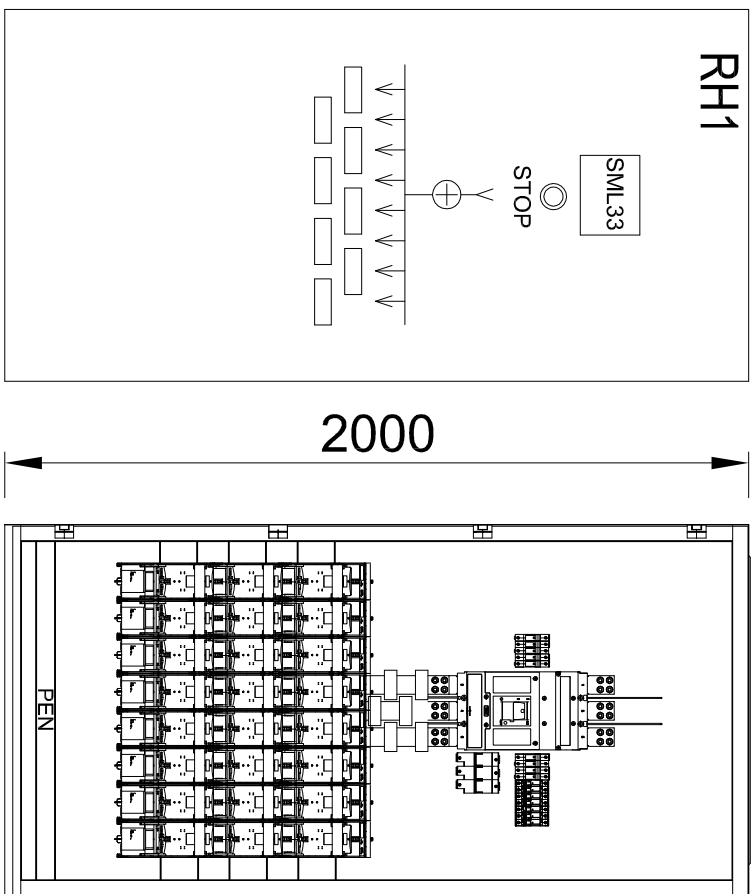


# ČELNÍ POHLED NA ROZVADĚČE

# ČELNÍ POHLED DO ROZVADĚČE

PŘÍVOD TRAFU  $\frac{2x\ 3x\ 1-CHBU\ 1x185\check{c}}{+ 2x\ 1-CHBU\ 1x185z\check{z}}$

# RH1



## ZÁKLADNÍ ÚDAJE

## NAPĚŤOVÁ SOUSTAVA NN:

3/PEN ~ 50Hz, 400/231V, TN-C

# OCHRANA PŘED ÚRAZEM EL. PROUDEM:

## NN - ŽIVÝCH ČÁSTÍ

## IZOLACI, PŘEPÁŽKOU, KRYTEM

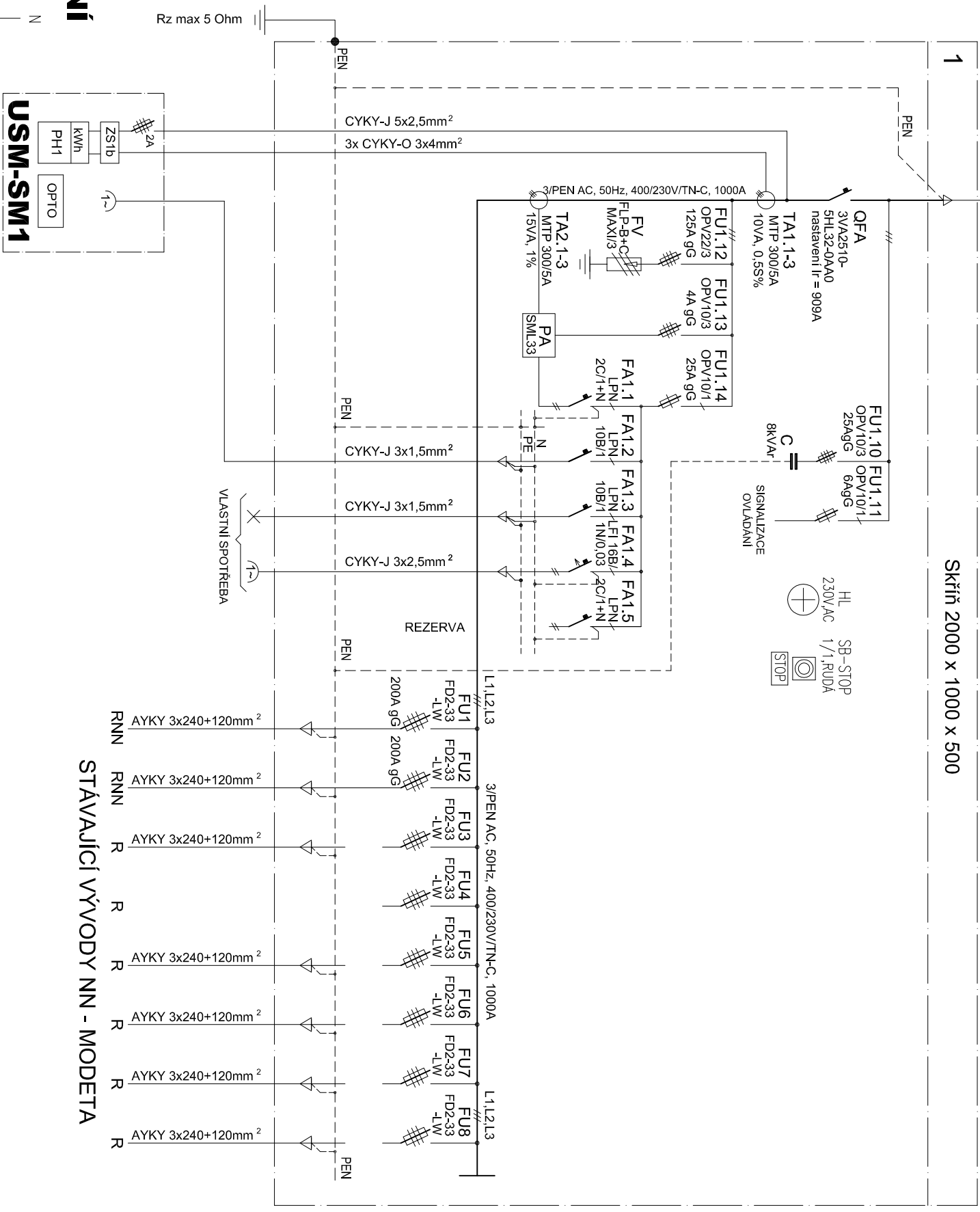
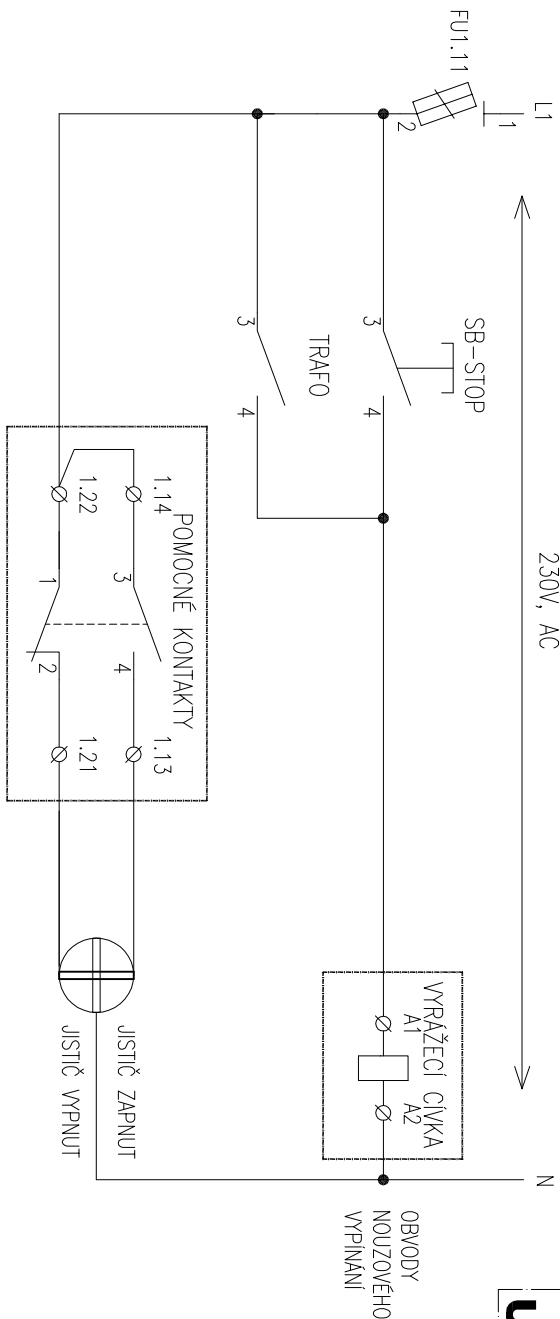
NEŽIVÝCH ČÁSTÍ

AUTOMATICKÝM ODPOJENÍM OD ZDROJE

## KRYTÍ ROZVADĚČE

IP40/20

# PŘÍVODNÍ POLE RH1 ZAPOJENÍ OBVODŮ SIGNALIZACE A OVLÁDÁNÍ



Měřtko:	Odp.projekt.:	Ing. Pačinka	Zakázkové číslo:	23-00-016	Změny:
	Zpracoval:	Šenkýř	Datum:	05/2023	
-	Kreslí:	Šenkýř	Stupeň :	DPS	
PAVEL ŠENKÝŘ Sládkova 2988/27a 702 00 Ostrava - Mor. Ostrava Tel: 777 041 215		Název stavby: Břežinovy Sady 441/2, Jihlava k.ú. Jihlava, p.č. 1020/3 Rekonstrukce TS 22/0,4 kV MODULA			Formát: 2xA4
Investor:	Název výkresu:			Číslo stavby inv.:	-
Statutární město Jihlava Masarykovo náměstí 97/1 566 01 Jihlava 1		Rozvaděč RH1 0,4 kV			23-16-10